

# eCommerce

Schön, dass Sie da waren  
am 13. Januar 2010

# Soziale Netzwerke

# Prinzipien sozialer Netzwerke

- Nutzer sind alleine (am Computer) und weitgehend anonym
- Sie fühlen sich aber nicht alleine
- Nur wenige beteiligen sich, die meisten lesen nur
- Soziale Netzwerke müssen transparent sein
- Biologische Faktoren der Netzwerk-Nutzung

# Quantifizierung sozialer Netzwerke

- Wachstumsrate (Nutzer)
- Qualität der Nutzer: Inwieweit unterstützen sie das Wachsen des Netzwerks?
- Partizipationsraten / Umsatz

# Zahlungssysteme

# Kategorisierung nach Transaktionshöhe

- **Picopayment: bis 10 Cent,  
Teilung bis Hundertstel Cent**
- **Micropayment: bis 5 Euro,  
Teilung bis ein Cent**
- **Macropayment: Beträge ab 5  
Euro**

# Nachnahme

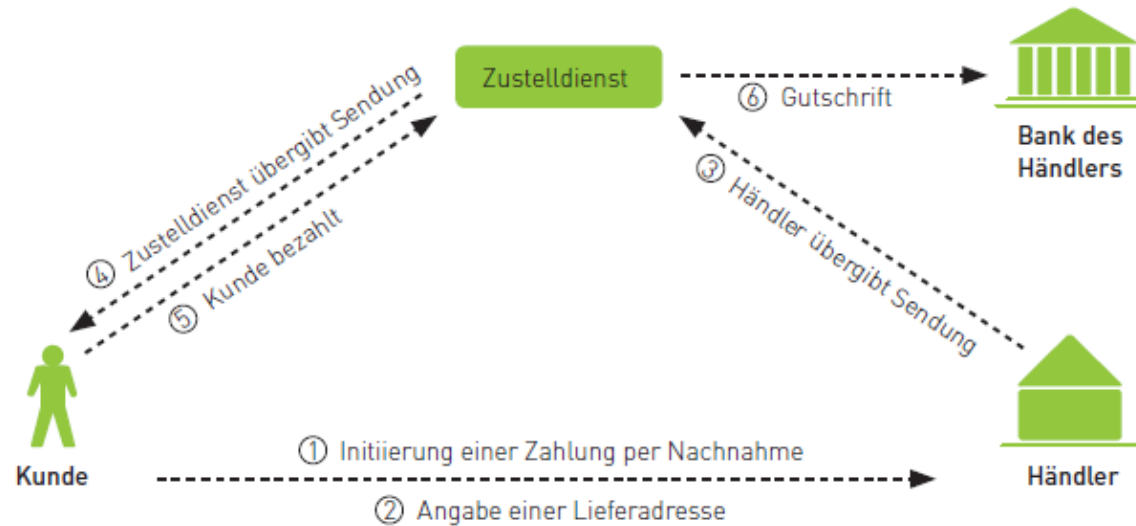
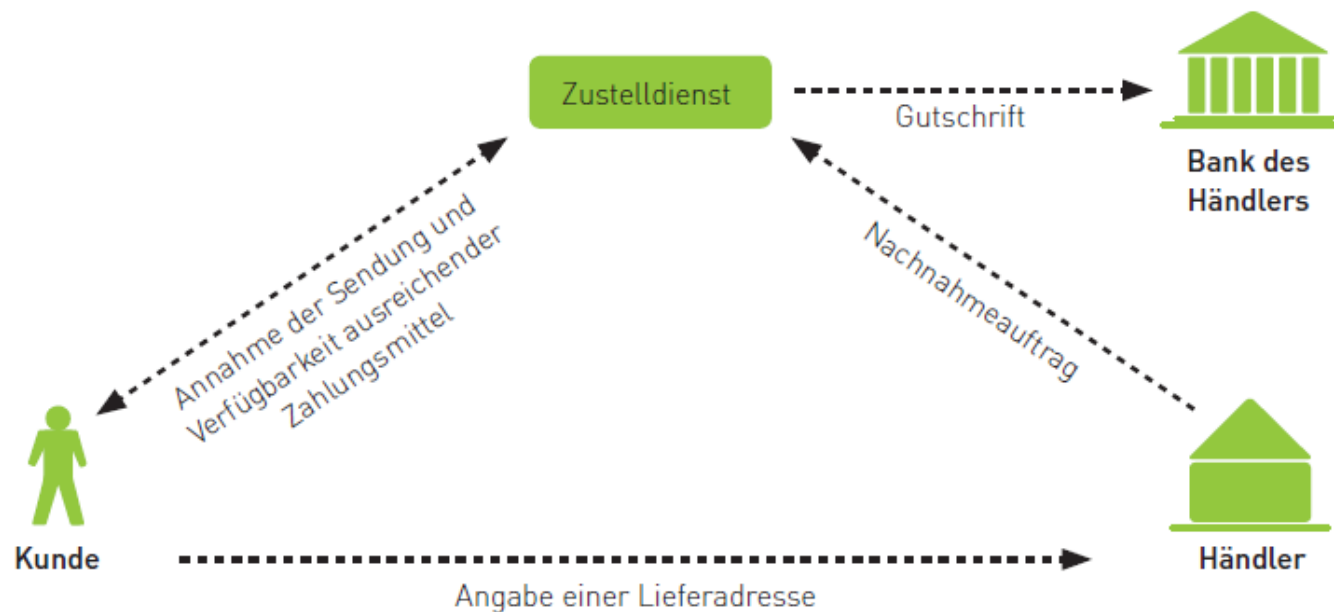


Abb. 4-2: Ablauf einer Zahlung per Nachnahme  
Quelle: ibi research (E-Commerce-Leitfaden 2009)

# Nachnahme

Abb. 4-14: Rahmenbedingungen für Zahlungen per Nachnahme  
Quelle: ibi research (E-Commerce-Leitfaden 2009)



# Lastschrift

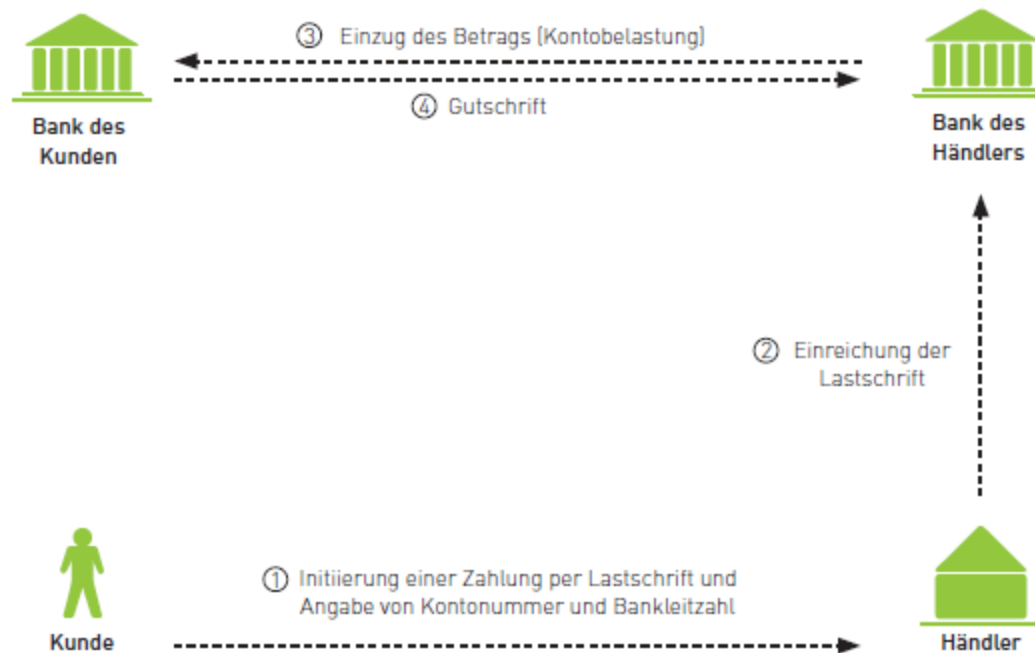
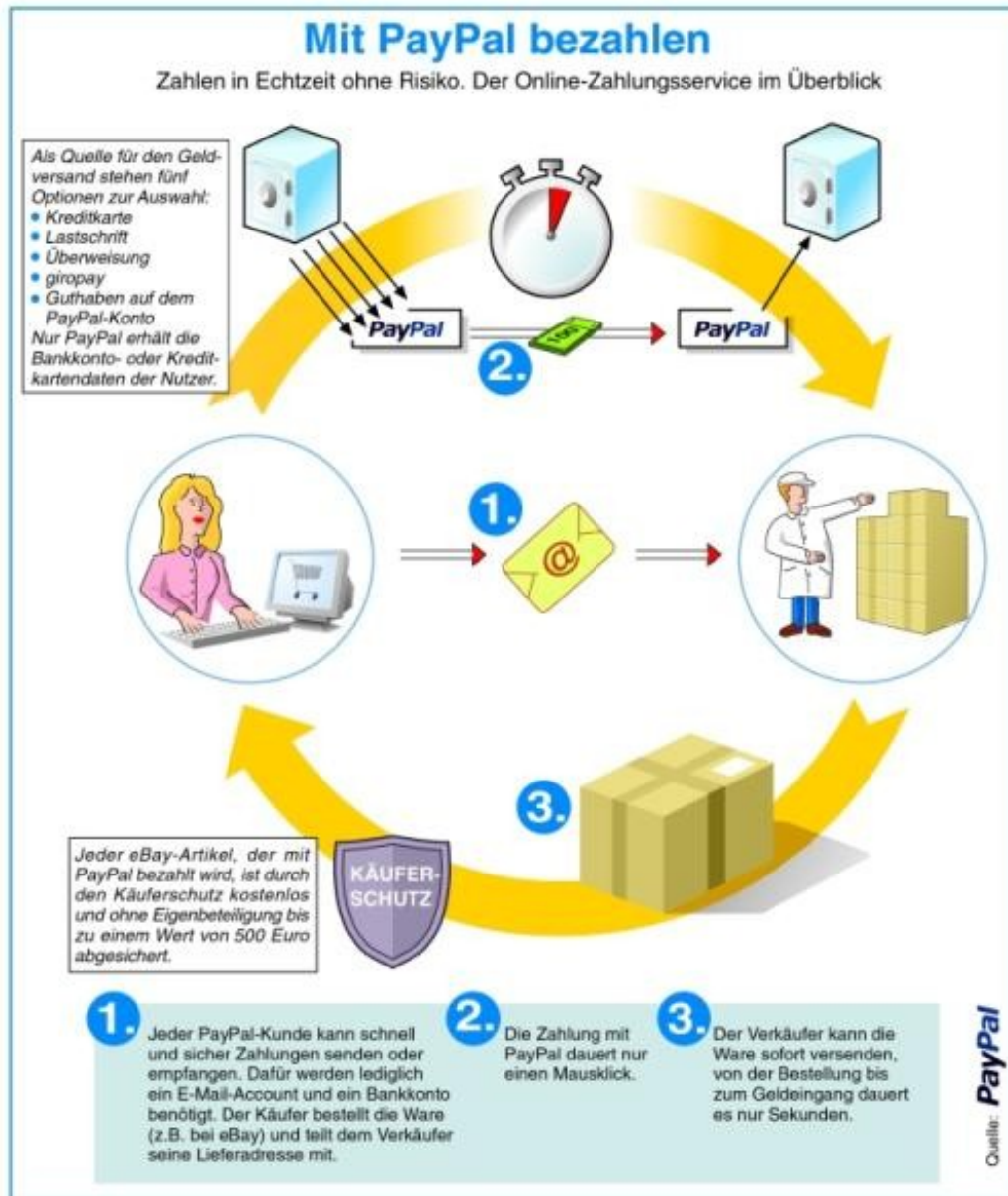


Abb. 4-3: Ablauf einer Zahlung per Lastschrift  
Quelle: ibi research [E-Commerce-Leitfaden 2009]

# Lastschrift

Abb. 4-13: Rahmenbedingungen für Lastschriftzahlungen  
Quelle: ibi research (E-Commerce-Leitfaden 2009)





Folie  
11

# E-Commerce

Wir sehen uns wieder  
am **20. Januar**